

# ACO DRAIN<sup>®</sup> MULTILINE V300

## Grelha de cobertura cega em ferro fundido

### Classe de carga –E 600

### Características e especificações técnicas

Grelha de cobertura cega em ferro fundido GGG, com comprimento de 500 mm para sistema de drenagem linear Multiline V 300 com:

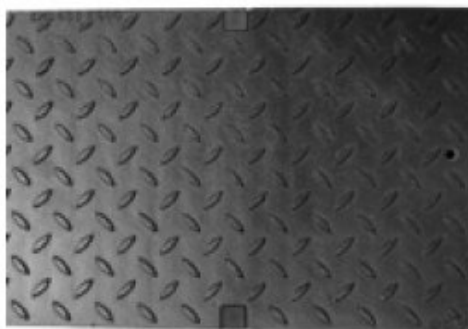
Sistema de fecho Drainlock<sup>®</sup>

Largura útil de 300 mm

Classe de carga E600 - certificada pela NP EN 1433 e DIN 19580.

#### Grelha de cobertura com Drainlock para canal e sumidouro V300

Classe de Carga D 400/E 600	Comprimento (cm)	Largura (cm)	Secção Transv. de entrada (cm <sup>2</sup> /m)	Kg/ Unid.	Unid./ Pal.	Código
Grelha cega de fundição GGG E600	50	33,8	-	25,0	40	13872



Grelha cega de fundição