

# ACO DRAIN<sup>®</sup> S200

## Canal DN200

### Classe de carga – D 400 e F 900

---

## Características

Canal em betão polímero com bastidor monofundido em ferro fundido, sem pendente incorporada e com três alturas (possibilitando a montagem em cascata) ou com pendente contínua incorporada até 20 metros (sob consulta) .

Largura útil de 200 mm e secção transversal em U.

Comprimentos de 500 e 1000 mm.

Para cargas pesadas – Classes de carga D 400 e F 900 - certificadas pela NP EN 1433.

## Grelhas

Em ferro fundido, com 500 mm de comprimento, Classes de carga F900 e sistema de fixação através de 4 parafusos por grelha.

## Aplicações

- Acessos a fábricas
- Parques de materiais pesados
- Áreas de armazenamento
- Estações de serviço
- Zonas de carga e descarga (estacionamento de veículos pesados, portos, terminais de contentores, etc.)
- Pistas de aeroportos



# ACO DRAIN<sup>®</sup> S200

## Canal DN200

### Classe de carga – D 400 e F 900

## Especificações técnicas

Sistema de drenagem linear S200, em betão polímero, certificado segundo a EN 1433 / DIN 19580 com fixação por parafusos, bastidor de 6 mm em ferro fundido e grelha de fundição

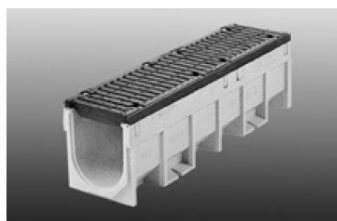
Para aplicações de cargas pesadas, largura útil de 20,0 cm, classe de carga D400 e F900

### Canais S200

com grelha em ferro fundido classe F900

Tipo	Comp. (cm)	Largura (cm)	Altura		Kg./Unid.	Unid./Pal.	Código
			Início (cm)	Fim (cm)			
0.0	100,0	26,0	29,0	29,0	77,0	12	4271
10.0	100,0	26,0	34,0	34,0	82,3	12	4272
10.1	50,0	26,0	34,0	34,0	42,0	-	4275
20.0	100,0	26,0	39,0	39,0	88,2	12	4273
20.1	50,0	26,0	39,0	39,0	44,0	-	4276

Existem canais com pendente incorporada de 0,5% - fabrico por encomenda (consultar preço)



Canal S200, 1,0 m

### Canais S200

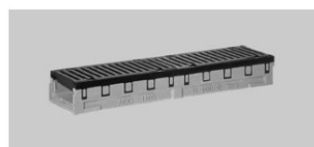
com grelha em ferro fundido classe D400

Tipo	Comp. (cm)	Largura (cm)	Altura		Kg./Unid.	Unid./Pal.	Código
			Início (cm)	Fim (cm)			
0.0	100,0	26,0	29,0	29,0	77,0	12	4281
10.0	100,0	26,0	34,0	34,0	82,3	12	4282
20.0	100,0	26,0	39,0	39,0	88,0	12	4283

### Canal de baixa altura S200

com grelha em ferro fundido classe F900

Tipo	Comprimento (cm)	Largura (cm)	Altura (cm)	Kg./Unid.	Código
Canal H200S	100,0	26,0	13,0	55,6	1403



Canal H200S com grelha em ferro fundido, 1,0 m

Excepção: drenagem transversal de auto-estradas e vias rápidas.  
Para este tipo de aplicação, recomendamos os sistemas ACO DRAIN<sup>®</sup> RD 200

Lusitana ACO, Elementos de Construção Unipessoal, Lda. - ✉ Av. D. Afonso Henriques, 1196 - sala 1104 a 1106; 4450 - 012 Matosinhos – Portugal - ☎ 229 382 615 - 📞 229 380 189 - 📧 [tecnico@aco.pt](mailto:tecnico@aco.pt)

# ACO DRAIN<sup>®</sup> S200

## Canal DN200

### Classe de carga – D 400 e F 900

## Especificações técnicas

### Acessórios

#### Sumidouro monopeça S200K em betão polímero, com novo anel de vedação integrado para ligação estanque

bastidor em ferro fundido integrado, revestimento especial, grelha passarela em ferro fundido nodular (GGG), colectores de resíduos integrado em aço galvanizado

	Comprimento (cm)	Largura (cm)	Altura (cm)	Secção Transv. de entrada cm <sup>2</sup> /m	Kg./Unid.	Unid./Pal.	Código
Sumidouro DN 150	50,0	26,0	70,0	935	73,5	6	10549
Sumidouro DN 200	50,0	26,0	70,0	935	73,3	6	10550



Sumidouro S200

#### Junção para montagem em cascata

	Kg./Unid.	Código
Junção para cascata	1,1	0577



Junção para montagem em cascata

#### Tampão frontal em betão polímero para início e fim de canal, com bastidor em ferro fundido

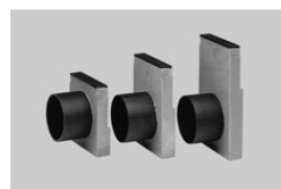
	Kg./Unid.	Código
Tampão para todos os canais	6,8	0578



Tampão frontal para início e fim de canal,

#### Tampão frontal em betão polímero para fim de canal, com saída em PE-HD DN 200 e bastidor em ferro fundido

	Kg./Unid.	Código
Para canal ref. 0.	5,9	0565
Para canal ref. 10/10	6,2	0566
Para canal ref. 20/20	6,5	0567



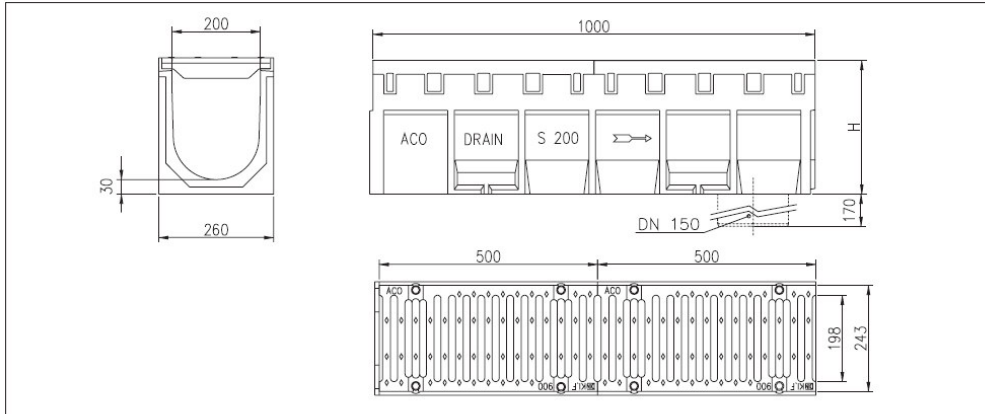
Tampão frontal para fim de canal e saída DN 200

# ACO DRAIN<sup>®</sup> S200

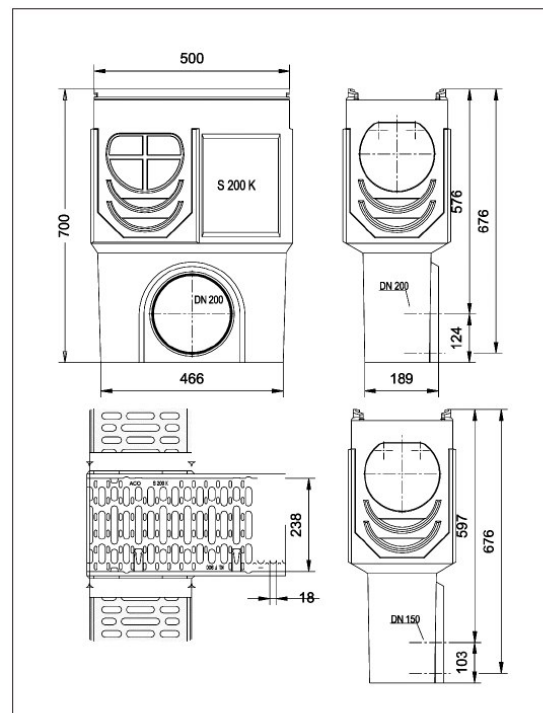
## Canal DN200

### Classe de carga – D 400 e F 900

#### Elementos técnicos



Canal S200, 1 m



Sumidouro S200 completo, 0,5 m

Lusitana ACO, Elementos de Construção Unipessoal, Lda. - ☒ Av. D. Afonso Henriques, 1196 - sala 1104 a 1106; 4450 - 012 Matosinhos - Portugal - ☎ 229 382 615 - ☎ 229 380 189 - ✉ [tecnico@aco.pt](mailto:tecnico@aco.pt)