

# ACO DRAIN<sup>®</sup>S 500

## Canal DN500

### Classes de carga – D400 – F900

---

#### Características

Canal em betão polímero com bastidor monofundido em ferro fundido, sem pendente incorporada.

Largura útil de 500 mm e secção transversal em U.

Comprimentos de 1000 mm.

Para cargas pesadas – Classes de carga D400 - F900 - certificadas pela NP EN 1433/ DIN 19580.

#### Grelhas

Em ferro fundido, com 500 mm de comprimento, Classes de carga D400 - F900 e sistema de fixação através de 4 parafusos por grelha.

#### Aplicações

- Acessos a fábricas
- Parques de materiais pesados
- Áreas de armazenamento
- Estações de serviço
- Zonas de carga e descarga (estacionamento de veículos pesados, portos, terminais de contentores, etc.)
- Pistas de aeroportos



# ACO DRAIN<sup>®</sup> S 500

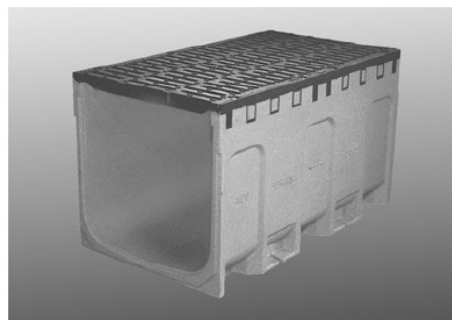
## Canal DN500

### Classes de carga – D400 – F900

## Especificações técnicas

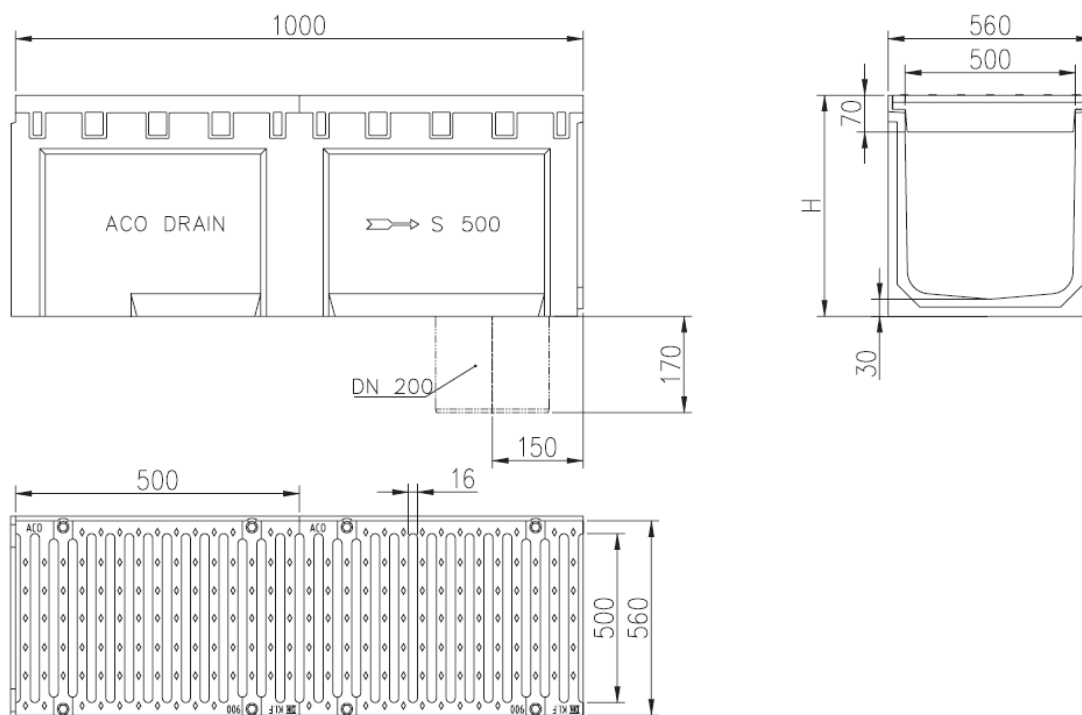
Canal S500, com pré-formado DN200

Tipo	Comprimento (cm)	Largura (cm)	Largura útil (cm)	Altura (cm)	Código
Classe D	100	56	50	56,9	301514
Classe F	100	56	50	56,9	301856



Canal S500, 1m

## Elementos técnicos



Lusitana ACO, Elementos de Construção Unipessoal, Lda. - ☒ Av. D. Afonso Henriques, 1196 - sala 1104 a 1106; 4450 - 012 Matosinhos - Portugal - ☎ 229 382 615 - ☎ 229 380 189 - ✉ [tecnico@aco.pt](mailto:tecnico@aco.pt)