

# ACO DRAIN<sup>®</sup>S 300

Sumidouro DN300

Classe de carga – F900

---

## Características

Sumidouro em betão polímero com bastidor monofundido em ferro fundido,  
Largura útil de 300 mm,  
Comprimento de 500 mm,  
Cesto colector de resíduos,  
Para cargas pesadas – Classes de carga F900 - certificadas pela NP EN 1433/ DIN 19580.

## Grelha

Em ferro fundido, com 500 mm de comprimento, Classes de carga F900 e sistema de fixação através de 4 parafusos por grelha.

## Aplicações

- Acessos a fábricas
- Parques de materiais pesados
- Áreas de armazenamento
- Estações de serviço
- Zonas de carga e descarga (estacionamento de veículos pesados, portos, terminais de contentores, etc.)
- Pistas de aeroportos



# ACO DRAIN<sup>®</sup> S 300

Sumidouro DN300

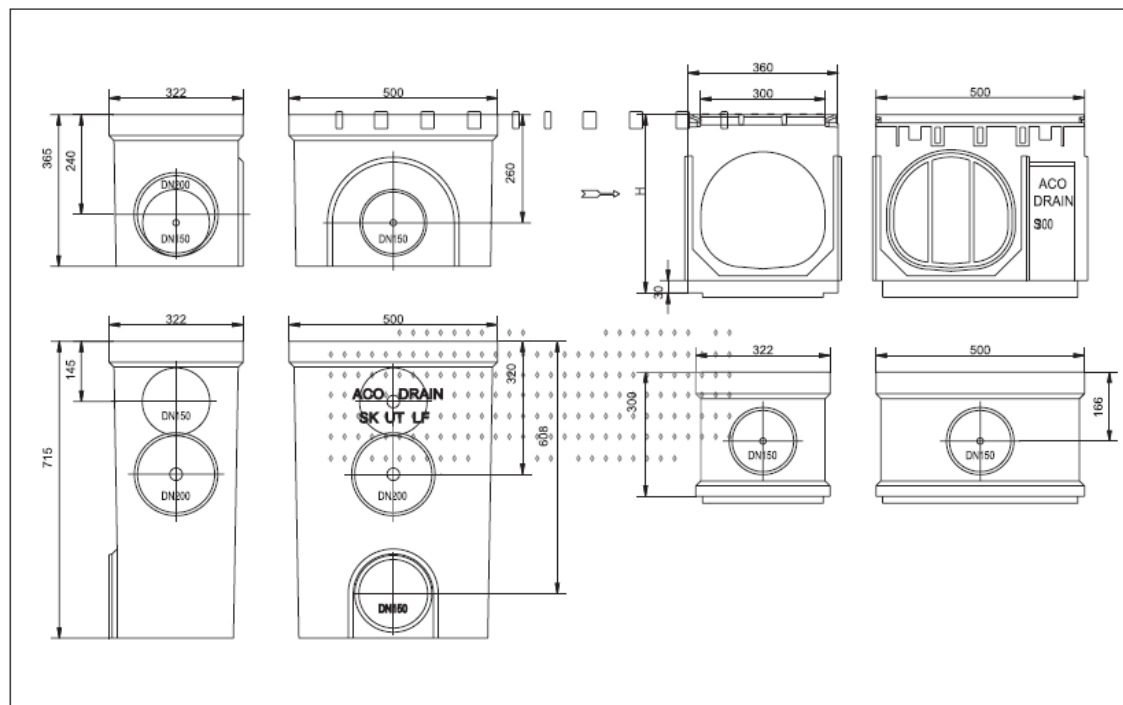
Classe de carga – F900

## Especificações técnicas

### Sumidouro S300 em betão polímero

	Comprimento (cm)	Largura (cm)	Altura (cm)	Kg./Unid.	Código
Canal com bastidor integrado em ferro fundido e com abertura para a parte inferior do sumidouro	100,0	36,0	43		0670
Fundo de sumidouro pequeno	50,0	36	36,5		1614
Fundo de sumidouro grande	50,0	36	71,5		3217
Cesto em aço galvanizado				2,8	1616

## Elementos técnicos



Sumidouro S300, 0,5 m

Lusitana ACO, Elementos de Construção Unipessoal, Lda. - ☒ Av. D. Afonso Henriques, 1196 - sala 1104 a 1106; 4450 - 012 Matosinhos - Portugal - ☎ 229 382 615 - ☎ 229 380 189 - ✉ [tecnico@aco.pt](mailto:tecnico@aco.pt)